





# HiHero

## HOCHLEISTUNGSFÄHIGE HETERJUNCTION-ZELLTECHNOLOGIE



**415 W ~ 440 W**

**CS6R-415 | 420 | 425 | 430 | 435 | 440H-AG**

### HÖHERE LEISTUNG

-  Modulwirkungsgrad bis zu 22,5 % zur maximalen Nutzung von Dachflächen
-  Kein B-O LID, ausgezeichnete Anti-LeTID & Anti-PID-Leistung. Niedrige Leistungsdegradation, hoher Energieertrag
-  Führender Temperaturkoeffizient (Pmax): -0,26 %/°C, erhöht den Energieertrag in warmem Klima
-  Bessere Verschattungstoleranz

### HÖHERE ZUVERLÄSSIGKEIT

-  Verringert die Auswirkungen von Mikrorissen
-  Hohe Schneelasten bis zu 5400 Pa, Windlasten bis zu 2400 Pa\*

**25 Jahre** Erweiterte Produktgarantie auf Material und Verarbeitung\*

**30 Jahre** Lineare Leistungsgarantie\*

**1. Jahr: Leistungsdegradation von nicht mehr als 1 %  
In den folgenden Jahren: Jährliche Leistungsdegradation von nicht mehr als 0,35 %**

\*Entsprechend der geltenden beschränkten Garantieerklärung von Canadian Solar.

### MANAGEMENTSYSTEM-ZERTIFIKATE\*

ISO 9001:2015 / Qualitätsmanagementsystem  
ISO 14001:2015 / Normen für Umweltmanagementsystem  
ISO 45001:2018 / Internationale Normen für Arbeitssicherheit und Gesundheitsschutz

### PRODUKTZERTIFIKATE\*

IEC 61215 / IEC 61730 / CE / MCS / UKCA  
IEC 61701 / IEC 62716  
Take-e-way



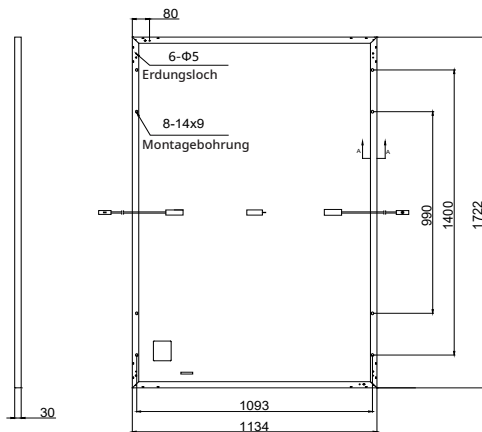
\* Die spezifischen Zertifikate, die für verschiedene Modultypen und Märkte gelten, variieren. Daher gelten nicht alle hier aufgeführten Zertifizierungen gleichzeitig für die Produkte, die Sie bestellen oder verwenden. Bitte wenden Sie sich an Ihren lokalen Canadian Solar-Vertriebsmitarbeiter, um sich die spezifischen Zertifikate bestätigen zu lassen, die für Ihr Produkt verfügbar sind und in den Regionen gelten, in denen die Produkte eingesetzt werden.

**CSI Solar Co., Ltd.** stellt hochwertige Photovoltaik-Module, Solar-energie- und Batteriespeicher-Lösungen für seine Kunden bereit. Gemäß IHS Module Customer Insight Survey belegt das Unternehmen Platz 1 als Modullieferant in Qualität und Preis-/Leistungsverhältnis. In den letzten 20 Jahren hat es erfolgreich über 67 GW an Solar-modulen der Premium-Qualität weltweit ausgeliefert.

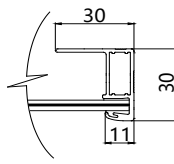
\* Detaillierte Informationen finden Sie in der Installationsanleitung.

## TECHNISCHE ZEICHNUNGEN (mm)

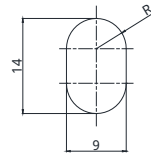
### Rückansicht



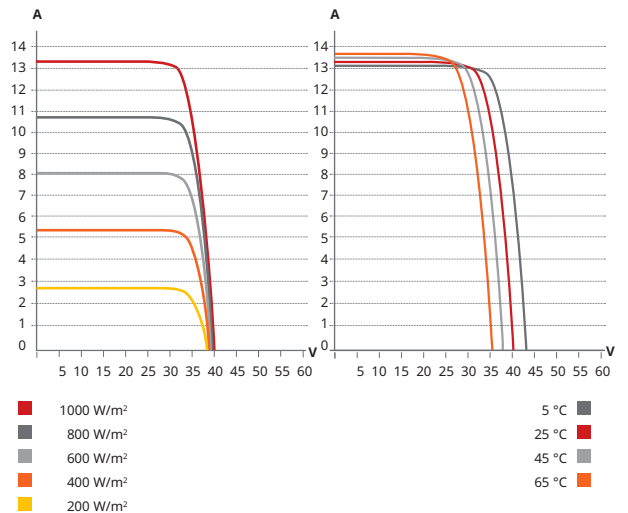
### Rahmenquerschnitt A-A



### Montagebohrung



## CS6R-425H-AG / I-V-KURVEN



## ELEKTRISCHE DATEN | STC\*

CS6R	415H-AG	420H-AG	425H-AG	430H-AG	435H-AG	440H-AG
Max. Nennleistung (Pmax)	415 W	420 W	425 W	430 W	435 W	440 W
Opt. Betriebsspannung (Umpp)	33,6 V	33,7 V	33,7 V	33,8 V	33,8 V	33,9 V
Opt. Betriebsstrom (Imp)	12,34 A	12,48 A	12,62 A	12,76 A	12,89 A	13,02 A
Leerlaufspannung (Uoc)	40,0 V	40,1 V	40,1 V	40,1 V	40,2 V	40,2 V
Kurzschlussstrom (Isc)	13,23 A	13,28 A	13,33 A	13,38 A	13,43 A	13,48 A
Modulwirkungsgrad	21,3 %	21,5 %	21,8 %	22,0 %	22,3 %	22,5 %
Betriebstemperatur	-40 °C ~ +85 °C					
Maximale Systemspannung	1500 V (IEC) oder 1000 V (IEC)					
Brandverhalten des Moduls	KLASSE C (IEC 61730)					
Max. Strangsicherung	25 A					
Anwendungsklasse	Klasse A					
Leistungstoleranz	0 ~ + 10 W					

\* Unter Standardtestbedingungen (STC): Einstrahlung 1000 W/m<sup>2</sup>, Luftmasse AM 1,5 und Zelltemperatur 25 °C.

## MECHANISCHE DATEN

Spezifikation	Daten
Art der Zellen	HJT-Zellen
Zellenanordnung	108 [2 x (9 x 6)]
Abmessungen	1722 X 1134 X 30 mm
Gewicht	23,0 kg
Frontglas	2,0 mm TVG-Glas mit Antireflexbeschichtung
Rückwandglas	1,6 mm TVG-Glas
Rahmen	Eloxierte Aluminiumlegierung
Anschlussdose	IP68, 3 Bypass Dioden
Kabel	4 mm <sup>2</sup> (IEC)
Kabellänge (inkl. Stecker)	Vertikale Installation: 410 mm (+) / 290 mm (-); horizontale Installation: 1100 mm*
Anschlussstecker	T6 oder MC4 oder MC4-EVO2
Pro Palette	35 Stück
Pro Container (40' HQ)	910 Stück

\*Bitte kontaktieren Sie Ihren lokalen Canadian Solar Vertriebs-, und Technikpartner, wenn Sie detailliertere Informationen benötigen.

## ELEKTRISCHE DATEN | NMOT\*

CS6R	415H-AG	420H-AG	425H-AG	430H-AG	435H-AG	440H-AG
Max. Nennleistung (Pmax)	317 W	321 W	325 W	329 W	332 W	336 W
Opt. Betriebsspannung (Umpp)	32,2 V	32,3 V	32,3 V	32,3 V	32,4 V	32,4 V
Opt. Betriebsstrom (Imp)	9,85 A	9,95 A	10,06 A	10,17 A	10,27 A	10,37 A
Leerlaufspannung (Uoc)	38,1 V	38,1 V	38,1 V	38,2 V	38,2 V	38,3 V
Kurzschlussstrom (Isc)	10,66 A	10,70 A	10,74 A	10,78 A	10,82 A	10,86 A

\* Unter Modul-Nennbetriebstemperatur (NMOT), Einstrahlung 800 W/m<sup>2</sup>, Luftmasse AM 1,5, Umgebungstemperatur 20 °C, Windgeschwindigkeit 1 m/s.

## TEMPERATURVERHALTEN

Spezifikation	Daten
Temperaturkoeffizient (Pmax)	-0,26 % / °C
Temperaturkoeffizient (Uoc)	-0,24 % / °C
Temperaturkoeffizient (Isc)	0,04 % / °C
Zellen-Nennbetriebstemperatur	41 ± 3 °C

## FACHHÄNDLER



\* Aufgrund von kontinuierlichen Produktverbesserungen und -erweiterungen können die in diesem Datenblatt angegebenen Spezifikationen und Haupteigenschaften geringfügig von denen unserer aktuellen Produkte abweichen. CSI Solar Co., Ltd. behält sich das Recht vor, die hierin beschriebenen Informationen jederzeit und ohne weitere Ankündigung anzupassen.

Bitte beachten Sie: der Umgang und die Installation der PV-Module darf ausschließlich durch entsprechend qualifiziertes Fachpersonal erfolgen. Bitte lesen Sie die Sicherheits- und Installationshinweise vor erstmaligem Gebrauch unserer PV-Module sorgfältig durch. Diese deutschsprachige Version des Datenblattes ist unverbindlich. Falls es Unterschiede zwischen dieser Version und der englischen Version dieses Dokuments gibt, ist die englische Version maßgebend.

**CSI Solar Co., Ltd.**

199 Lushan Road, SND, Suzhou, Jiangsu, China, 215129, [www.csisolar.com](http://www.csisolar.com), [support@csisolar.com](mailto:support@csisolar.com)