

Webportal

# Control Center Commercial

**Buderus**

Fachinformation

Heizsysteme mit Zukunft.





# Komplexe Anlagen online überwachen und bedienen.

Das Control Center Commercial ist das webbasierte Portal für mittlere und große Anlagen in Gewerbeimmobilien: mit Leitstellenfunktionalitäten, Datenfernübertragung inklusive voller Fernparametrierung und vielen weiteren Funktionen für Anlagenbetreiber und Heizungsfachbetriebe.



Digitales Regelgerät  
Logamatic 5000  
mit dem IP-Gateway  
auf der Hutschiene



## Inhalt

2	Allgemein
3	Control Center Commercial Basis und PLUS
4	Funktionen
6	Konnektivität
7	Vorteile

# Control Center Commercial für jeden Bedarf: Basis oder PLUS.

Das moderne Webportal gibt es in zwei Versionen: als Basis-Version oder als PLUS-Version.

## **Basis mit den wichtigsten Basisfunktionen oder PLUS mit Leitstellenfunktionalität.**

Beide Versionen überzeugen mit ihrer modernen intuitiven Nutzeroberfläche. Die Control Center Commercial Basis-Version bietet Ihnen eine Übersicht all Ihrer Anlagen, die 1 : 1-Darstellung des Regelgeräte-Displays im Browser für die intuitive Bedienung aus der Ferne, Monitoring und Parametrierung der Bediener Ebene, Anzeige der letzten Betriebs- und Störmeldungen.

## **Anlagen überwachen mit jedem Gerät von überall aus.**

Nutzen Sie direkt die Buderus Control Center Commercial PLUS-Version oder rüsten Sie Ihre Buderus Control Center Commercial Basis-Variante durch den Erwerb eines IP-Gateways auf. So bekommen Sie den vollen Anlagen-Überblick mit praktischen und komfortablen Funktionen wie Karten-Anzeige, grafischer Anzeige der Anlagen-Historie und vollständiger Parametrierung inklusive Serviceebene.

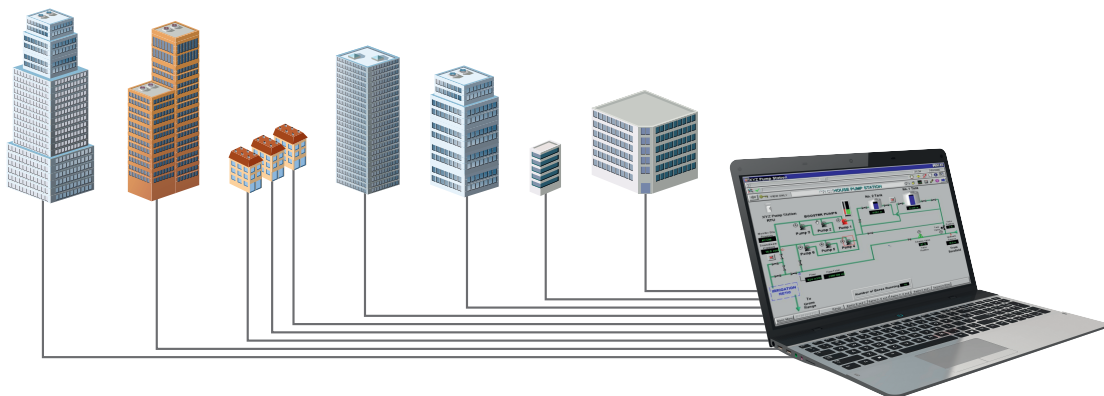
## **So werden Sie zum Control Center Commercial Nutzer.**

Für die Anmeldung und die Registrierung: [www.buderus-commercial.de](http://www.buderus-commercial.de)

Das Control Center Commercial können Sie wie das Control Center Commercial PLUS mit jedem digitalen Endgerät und den Browsern Chrome, Firefox und Safari nutzen. Die Anzeige passt sich den üblichen Displays von Computern, Tablets und Smartphones im Hoch- wie im Querformat an.

FUNKTION		CONTROL CENTER COMMERCIAL	CONTROL CENTER COMMERCIAL PLUS
Selbstregistrierung	Selbstverwaltung der Anlagenaktivierung und Benutzerdaten	✓	✓
Anlagen-Statusübersicht	Anzeige des Anlagen-Status		✓
Anlage spiegeln	Aufbau einer Remoteverbindung zum Regelgerät	✓	✓
Parametrierung des Regelgeräts	Bedienung und Parametrierung des Regelgeräts beim Spiegeln	✓ (nur Bediener Ebene)	✓
Anlagen-Logbuch	Anzeige der Ereignisse in der Anlage		✓
Online-Daten	Anzeige von aktuellen Anlagendaten in Datenpunktgruppen		✓
Benachrichtigung	Information über Mail oder SMS bei Anlagenstörungen		✓
Historische Daten/Graph	Grafische Ansicht von aufgezeichneten Anlagendaten		✓
Mehrbenutzerverwaltung	Teilen von Anlagen mit anderen Benutzern		✓





Besonders interessant für Planer und Kontraktoren – die problemlose Anbindung an sämtliche Komponenten der Gebäudeleittechnik.

# Komplexe Anlagen voll im Blick und fest im Griff.

Mit dem komfortablen Anlagen-Überwachungs- und Monitoring-Webportal Buderus Control Center CommercialPLUS haben Sie Ihre gewerbliche Heizsystemanlage jederzeit und von jedem Gerät aus voll im Blick und fest im Griff. Über die kostenlose Basis-Variante hinaus bietet Ihnen das Control Center CommercialPLUS komfortable und wertvolle Funktionen wie z. B. Leitstellenfunktionen.

## **Einzigartige Leitstellenfunktion „Karte“:**

Mit der für ein Webportal einzigartigen Leitstellenfunktion „Karte“ haben Sie alle angeschlossenen Anlagen im Blick. Wählen Sie beliebig zwischen der Ansicht „Karte“ oder „Liste“. „Liste“ informiert Sie in Tabellenform über den aktuellen Anlagenstatus (nur in der Version PLUS: Anlage OK, Warnung, Störung) sowie über den Verbindungsstatus (Basis und PLUS).

## **Anlagen-Historie zur schnellen und sicheren Diagnose auf einen Blick – Funktion „Graph“:**

Komfortabler verwalten: In konfigurierten Diagrammen stellt die Funktion „Graph“ die Daten der Anlagen-Historie grafisch übersichtlich dar. Weitere Graph-Konfigurationen mit weiteren Datenpunkten erstellen Sie bequem über die Unterfunktion „Konfiguration“. Hier können Sie auch Ihre eigenen Graph-Gruppen erstellen. Zum Weiterverarbeiten der Daten bietet „Graph“ noch mehr praktische Funktionen: die Daten drucken oder exportieren oder über ein Bildschirmfoto eine Bilddatei des Graphen erstellen.





### Online, aber sicher: Fernzugriff mit TAN-Verfahren.

Ähnlich wie beim Online-Banking sichert ein eTAN-Verfahren jeden Fernzugriff auf Ihre Anlagen ab und schützt vor unerwünschten Besuchern.

### Lückenloses Monitoring.

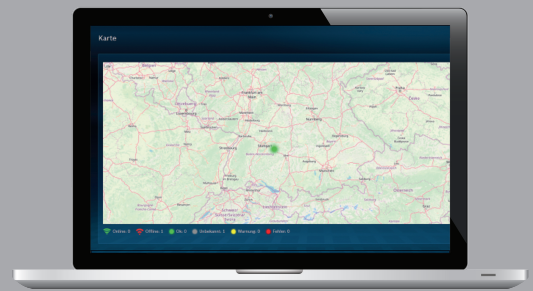
Unter der Schaltfläche „Status“ werden Ihnen alle Betriebszustände einer Anlage übersichtlich gezeigt, sodass das Auswerten, Überwachen und Protokollieren ganz bequem und schnell abläuft. Sowohl Temperaturen und Schaltzustände, wie etwa Raum-, Vorlauf- und Warmwassertemperatur, als auch die Zustände von Brennern und Heizkreispumpen lassen sich spielend leicht analysieren.

### Mehrbenutzerverwaltung.

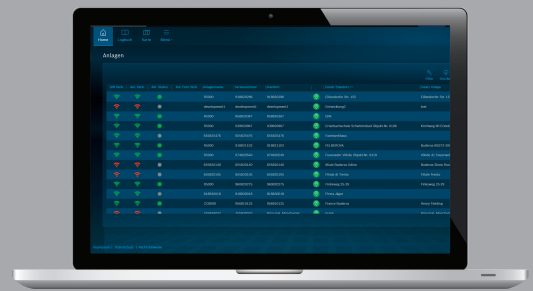
Es können weitere Nutzer für die Verwaltung von Anlagen eingeladen werden. Diese haben somit vollen Zugriff auf die Anlagen, die für sie freigegeben wurden. Auf diese Weise kann z. B. der Anlagenbetreiber seine Heizungsanlagen durch Partnerfirmen überwachen/betreuen lassen.

### Und viele weitere Komfort-Funktionen.

Control Center CommercialPLUS alarmiert Sie mit „Benachrichtigungen“ zu Störungen per SMS oder E-Mail und benachrichtigt über „Meine Kontakte“ Personen, die im Störfall informiert werden sollen. Das „Logbuch“ bietet Ihnen eine Übersicht aller dokumentierten Verbindungs- und Statusmeldungen.



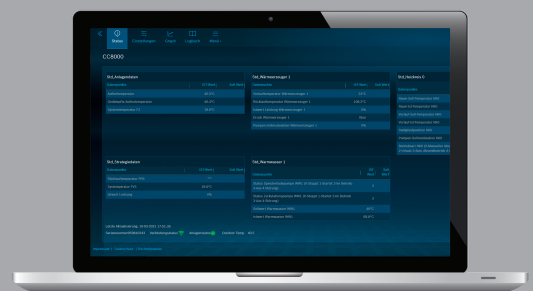
Funktion „Karte“



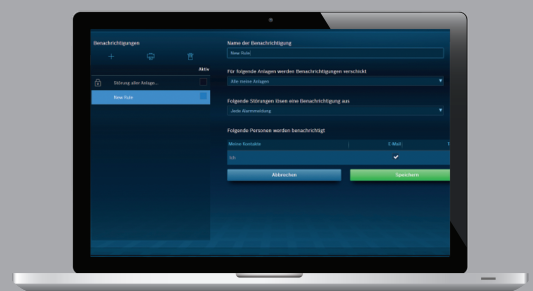
Funktion „Listenübersicht“



Funktion „Graph“



Funktion „Monitoring“



Funktion „Benachrichtigung“



# So regelt man das heute: mit Webportal und Logamatic 5000



**Logamatic 5000**

Das digitale Regelsystem Logamatic 5000 managt das Zusammenspiel mehrerer Wärmeerzeuger – auch mit mehreren Energieträgern. Durch sein modulares System ist es maximal flexibel: Gewünschte zusätzliche Funktionen werden mit entsprechenden Funktionsmodulen zugeschaltet.

## **Die Regelung für mittlere und große Kesselanlagen.**

Effizient, effektiv und komfortabel: Logamatic 5000 Regelgeräte sind bei aller Komplexität so intuitiv zu bedienen wie ein Smartphone oder Tablet. Sie haben vor Ort Zugang zu allen wichtigen Daten und können einzelne Komponenten direkt ansteuern. Gleichzeitig können Sie in komplexen Anlagen mit mehreren Regelgeräten die gesamte Anlage von einem Regelgerät aus bedienen und überwachen.



**Regelgerät Logamatic 5000  
mit optionaler Hutschiene**

## **Die integrierte Modbus-Schnittstelle.**

Mit der serienmäßigen Modbus TCP/IP-Schnittstelle können Sie das Regelsystem Logamatic 5000 unkompliziert in eine Gebäudeleittechnik (GLT) integrieren. So kann über eine Bus-Kommunikation mit mehr Übersicht und Effektivität gearbeitet werden. Das bedeutet vor allem für Planer wesentlich mehr Spielraum für die Gebäudekonzeption. In Gebäuden mit viel komplexer Technik (Krankenhäuser, Schulen etc.) ist so eine Visualisierung der Daten aus dem Regelsystem Logamatic 5000 in einer GLT problemlos möglich.



# Die Vorteile auf einen Blick.

## **Control Center Commercial:**

- Parametrierung der Bedienebene
- nutzbar auf allen Endgeräten
- einfaches Spiegeln der Anlage auf Endgerät
- intuitive Bedienung auf moderner Nutzeroberfläche

## **Control Center CommercialPLUS:**

- Anlagenübersicht mit Statusanzeige
- vollständige Parametrierung inkl. Serviceebene
- Datenaufzeichnung mit grafischer Darstellung
- Benachrichtigungen bei Anlagenstörungen
- Mehrbenutzerverwaltung zur Überwachung/Betreuung von Anlagen durch mehrere Nutzer
- Logbuch mit einfachem Export der Daten zur bequemen Auswertung



## Heizsysteme mit Zukunft.

Als Systemexperte entwickeln wir seit 1731 Spitzenprodukte. Ob regenerativ oder klassisch betrieben – unsere Heizsysteme sind solide, modular, vernetzt und perfekt aufeinander abgestimmt. Damit setzen wir Maßstäbe in der Heiztechnologie. Wir legen Wert auf eine ganzheitliche, persönliche Beratung und sorgen mit unserem flächendeckenden Service für maßgeschneiderte, zukunftsfähige Lösungen.

**Buderus**



Bosch Thermotechnik GmbH  
Buderus Deutschland  
35573 Wetzlar

www.buderus.de  
info@buderus.de

# Buderus

Heizsysteme mit Zukunft.

Niederlassung	PLZ/Ort	Straße	Telefon	Telefax	E-Mail-Adresse
1. Aachen	52080 Aachen	Hergelsbendenstr. 30	(0241) 96824-0	(07 11) 81 1504-7960	aachen@buderus.de
2. Augsburg	86156 Augsburg	Werner-Heisenberg-Str. 1	(0821) 44481-0	(07 11) 81 1504-7954	augsburg@buderus.de
3. Berlin	12359 Berlin	Ballinstr. 10	(030) 75488-0	(07 11) 81 1504-7979	berlin@buderus.de
4. Berlin/Brandenburg	16727 Velten	Berliner Str. 1	(03304) 377-0	(07 11) 81 1504-7730	berlin.brandenburg@buderus.de
5. Bielefeld	33719 Bielefeld	Oldermanns Hof 4	(0521) 2094-0	(07 11) 81 1504-6704	bielefeld@buderus.de
6. Bremen	28816 Stuhr	Lise-Meitner-Str. 1	(0421) 8991-0	(07 11) 81 1504-6651	bremen@buderus.de
7. Dortmund	44319 Dortmund	Zeche-Norm-Str. 28	(0231) 9272-0	(07 11) 81 1504-7357	dortmund@buderus.de
8. Dresden	01458 Ottendorf-Okrilla	Jakobsdorfer Str. 4-6	(035205) 55-0	(07 11) 81 1504-6181	dresden@buderus.de
9. Düsseldorf	40231 Düsseldorf	Höherweg 268	(0211) 73837-0	(07 11) 81 1504-6806	duesseldorf@buderus.de
10. Erfurt	99091 Erfurt	Alte Mittelhäuser Str. 21	(0361) 77950-0	(07 11) 81 1504-6418	erfurt@buderus.de
11. Essen	45307 Essen	Eckenbergstr. 8	(0201) 561-0	(07 11) 81 1504-6697	essen@buderus.de
12. Esslingen	73730 Esslingen	Wolf-Hirth-Str. 8	(0711) 9314-5	(07 11) 81 1504-7959	esslingen@buderus.de
13. Frankfurt	63110 Rodgau	Hermann-Staudinger-Str. 2	(06106) 843-0	(07 11) 81 1504-6797	frankfurt@buderus.de
14. Freiburg	79108 Freiburg	Stübeweg 47	(0761) 51005-0	(07 11) 81 1504-6793	freiburg@buderus.de
15. Gießen	35394 Gießen	Rödgener Str. 47	(0641) 404-0	(07 11) 81 1504-6839	giessen@buderus.de
16. Goslar	38644 Goslar	Magdeburger Kamp 7	(05321) 550-0	(07 11) 81 1504-7570	goslar@buderus.de
17. Hamburg	21035 Hamburg	Wilhelm-Iwan-Ring 15	(040) 73417-0	(07 11) 81 1504-6578	hamburg@buderus.de
18. Hannover	30916 Isernhagen	Stahlstr. 1	(0511) 7703-0	(07 11) 81 1504-7725	hannover@buderus.de
19. Heilbronn	74078 Heilbronn	Pfaffenstr. 55	(07131) 9192-0	(07 11) 81 1504-6958	heilbronn@buderus.de
20. Ingolstadt	85098 Großmehring	Max-Planck-Str. 1	(08456) 914-0	(07 11) 81 1504-6340	ingolstadt@buderus.de
21. Kaiserslautern	67663 Kaiserslautern	Opelkreisel 24	(0631) 3547-0	(07 11) 81 1504-6441	kaiserslautern@buderus.de
22. Karlsruhe	76185 Karlsruhe	Hardeckstr. 1	(0721) 95085-0	(07 11) 81 1504-6212	karlsruhe@buderus.de
23. Kassel	34123 Kassel-Waldau	Heinrich-Hertz-Str. 7	(0561) 491741-0	(07 11) 81 1504-7706	kassel@buderus.de
24. Kempten	87437 Kempten	Heisinger Str. 21	(0831) 57526-0	(07 11) 81 1504-7008	kempten@buderus.de
25. Kiel	24145 Kiel	Edisonstr. 29	(0431) 69695-0	(07 11) 81 1504-6545	kiel@buderus.de
26. Koblenz	56220 Bassenheim	Am Gülsler Weg 15-17	(02625) 931-0	(07 11) 81 1504-7956	koblenz@buderus.de
27. Köln	50858 Köln	Toyota-Allee 97	(02234) 9201-0	(07 11) 81 1504-6777	koeln@buderus.de
28. Kulmbach	95326 Kulmbach	Aufeld 2	(09221) 943-0	(07 11) 81 1504-6666	kulmbach@buderus.de
29. Leipzig	04420 Markranstädt	Handelsstr. 22	(0341) 94513-00	(07 11) 81 1504-6376	leipzig@buderus.de
30. Lüneburg	21339 Lüneburg	Christian-Herbst-Str. 6	(04131) 29719-0	(07 11) 81 1504-7610	lueneburg@buderus.de
31. Magdeburg	39116 Magdeburg	Sudenburger Wuhne 63	(0391) 6086-0	(07 11) 81 1504-6316	magdeburg@buderus.de
32. Mainz	55129 Mainz	Carl-Zeiss-Str. 16	(06131) 9225-0	(07 11) 81 1504-6838	mainz@buderus.de
33. Meschede	59872 Meschede	Zum Rohland 1	(0291) 5491-0	(07 11) 81 1504-6720	meschede@buderus.de
34. München	81379 München	Boschetsrieder Str. 80	(089) 78001-0	(07 11) 81 1504-7950	muenchen@buderus.de
35. Münster	48159 Münster	Haus Uhlenkotten 10	(0251) 78006-0	(07 11) 81 1504-6758	muenster@buderus.de
36. Neubrandenburg	17034 Neubrandenburg	Feldmark 9	(0395) 4534-0	(07 11) 81 1504-6818	neubrandenburg@buderus.de
37. Neu-Ulm	89231 Neu-Ulm	Böttgerstr. 6	(0731) 70790-0	(07 11) 81 1504-6763	neu-ulm@buderus.de
38. Norderstedt	22848 Norderstedt	Gutenbergring 53	(040) 73417-0	(07 11) 81 1504-6618	norderstedt@buderus.de
39. Nürnberg	90425 Nürnberg	Kilianstr. 112	(0911) 3602-0	(07 11) 81 1504-6730	nuernberg@buderus.de
40. Osnabrück	49078 Osnabrück	Am Schürholz 4	(0541) 9461-0	(07 11) 81 1504-6095	osnabrueck@buderus.de
41. Ravensburg	88069 Tettngang	Dr.-Klein-Str. 17-21	(07542) 550-0	(07 11) 81 1504-7007	ravensburg-tettngang@buderus.de
42. Regensburg	93092 Barbing	Von-Miller-Str. 16	(09401) 888-0	(07 11) 81 1504-7005	regensburg@buderus.de
43. Rostock	18182 Bentwisch	Hansestr. 5	(0381) 60969-0	(07 11) 81 1504-6812	rostock@buderus.de
44. Saarbrücken	66130 Saarbrücken	Kurt-Schumacher-Str. 38	(0681) 88338-0	(07 11) 81 1504-6400	saarbruecken@buderus.de
45. Schwerin	19075 Pampow	Fährweg 10	(03865) 7803-0	(07 11) 81 1504-6574	schwerin@buderus.de
46. Tamm	71732 Tamm	Bietigheimer Str. 52	(0711) 9314-750	(07 11) 81 1504-6530	tamm@buderus.de
47. Traunstein	83278 Traunstein/Haslach	Falkensteinstr. 10	(0861) 2091-0	(07 11) 81 1504-7004	traunstein@buderus.de
48. Trier	54343 Föhren	Europa-Allee 24	(06502) 934-0	(07 11) 81 1504-6311	trier@buderus.de
49. Viernheim	68519 Viernheim	Erich-Kästner-Allee 1	(06204) 9190-0	(07 11) 81 1504-6835	viernheim@buderus.de
50. Villingen-Schwenningen	78652 Deißlingen	Baarstr. 23	(07420) 922-0	(07 11) 81 1504-6488	schwenningen@buderus.de
51. Werder	14542 Werder/Plötzin	Am Magna Park 4	(03327) 5749-110	(07 11) 81 1504-7974	werder@buderus.de
52. Wesel	46485 Wesel	Am Schornacker 119	(0281) 95251-0	(07 11) 81 1504-6805	wesel@buderus.de
53. Würzburg	97228 Rottendorf	Ostring 10	(09302) 904-0	(07 11) 81 1504-6841	wuerzburg@buderus.de
54. Zwickau	08058 Zwickau	Berthelsdorfer Str. 12	(0375) 4410-0	(07 11) 81 1504-6019	zwickau@buderus.de

8737805854 2022/02  
Printed in Germany. Technische Änderungen vorbehalten. Papier hergestellt aus chlorfrei gebleichtem Zellstoff.